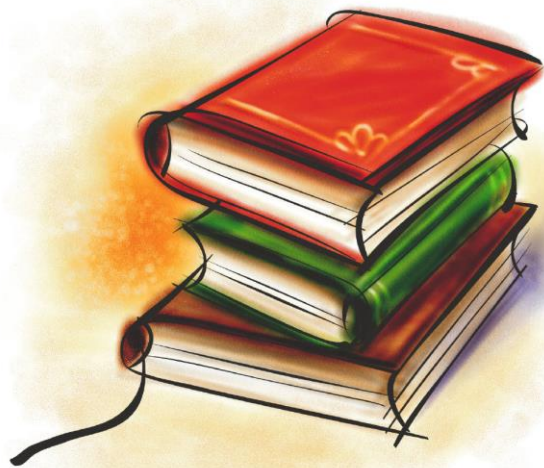


103 學年度

南華大學



文化創意事業管理學系 學程說明手冊



目錄

壹、課程學程化說明.....	1
貳、序言	2
參、創系與發展簡史.....	3
肆、教育目標	4
伍、能力指標	5
陸、開課時序表	7
柒、課程地圖	10
捌、學生生涯進路規劃圖.....	11
玖、文化創意事業管理學系大學部課程規劃與未來畢業出路圖 ...	12

壹、課程學程化說明

「課程學程化」制度結合國內、外課程制度的精髓，將學系依基礎學域定位，並結合市場脈動，設計相關專門課程形成模組，各學系再結合不同的模組形成學程。透過這樣的課程學程化設計，不僅能整合教學資源，使課程更為專精，還能順應新世紀社會高度分工的發展，提升學生進入就業市場之競爭力。

「課程學程化」是將學習的龐雜課程和新興學科重新安排，劃分成不同階段的學程，如系核心學程、跨領域就業導向學程、專業選修學程等。其規劃方式為因應產業需求及學術發展，整合教學資源，建置以學生為導向之專業化精實課程，以強化學生學習深度與廣度，創造優質、多元、具彈性與跨領域的學習環境，以增強學生之軟實力，同時也增加了修讀雙主修和輔修的空間。

本校「課程學程化」的規劃方式係以各個學院與科系的特色為考量，依照它們主題以及共通性予以模組化，主要是為了讓學習效果導向更明確，更能強化該學科領域之核心學識，學生在畢業學分仍維持至少 128 學分的規定下，仍可依個別興趣或結合生涯規劃自由運用，增加了跨領域學習的空間。

除了學校規定的通識課程外，每個學院需規劃「院基礎課程」，每個學系均設計「系核心學程」、「跨領域就業導向學程」、「專業選修學程」三大類學程，課程學程主要分為：

- A. 「院基礎課程」：學院中所有學系共同的基礎課程。
- B. 「系核心學程」：各學系每位學生必修的基礎課程。
- C. 「跨領域就業導向學程」：各學院系得整合本校教學資源，設置跨領域學程。
- D. 「專業選修學程」：各系眾多的選修科目則依其專業屬性，規劃成學術型或實務型不同學習主題的專業選修學程。
- E. 「主修領域」：各學系均規劃學士班主修領域，包含系核心學程及學術型或實務型專業選修學程(至少含基礎、進階或其他兩類學程 30 學分)等學程。

貳、序言

文化體質的變化表現是細微漸進 (marginal)，幾乎無法在當下掌握其創意變革，往往需要在時間縱軸拉長後才能整理並釐清其源流脈絡。如唐代崇好強烈對比的色彩，金碧、大紅或青綠，並表現在日常生活中服飾或器具上。流風轉至宋代，色彩幾乎消失，回歸到內斂純樸的單色，平凡的自我為當代的書畫作品下了註腳。

文化的體現並非存於廟堂之上，也非一人一朝一夕推動的變革，而是也許多人、事、時、地、物等因素在漫長時間中醞釀的結果。其可能存在於鄙俗的鄉野，如隸書的創造，可能與抄寫的書吏們為了務實地迅速完成抄寫工作，其目的只為了基本的溫飽，而多年後造就了文字的改革。因此，文化形塑需要務實的改革者，這正是本系以事業經營管理的層面來推動文化創意發展之本意。

拜現代管理科學之賜，差異分析、資本預算、專案管理、績效誘因決定薪酬、策略規劃等以科學基礎發展的種種措施協助企業發展，全球化競爭也讓企業面臨環境快速變化、彈性調整組織架構、科技創新等種種挑戰。因此，本系終極目標是從管理「文化創意」的角度切入文化和休閒產業經營管理，落實文化與休閒產業服務人才之培養。

本系的發展方向包括多媒體數位編輯與製作、文創休閒的企劃行銷、文創休閒事業的創業與管理以及文創休閒的行政管理。課程除了包括院基礎課程、系核心學程與跨領域的數位文創學程等必修課程外，更包含了四個專業選修學程：企劃行銷學程、休閒遊憩學程、文創行政學程、創業管理學程。

參、創系與發展簡史

本系成立於 101 學年度，以培養具行銷專長的文創與休閒產業人才為宗旨。學士班分設文創行銷組及休閒產業組，碩士班分別為文創行銷碩士班及休閒產業碩士班；另設有文化創意事業管理學系碩士在職專班。

文創行銷組之前身為「出版研究所」，成立於民國 86 年，101 學年度更名為「文化創意事業管理學系暨碩士班」，同步招收學士班、碩士班與碩士在職專班。

休閒產業組之前身為「管理經濟學系含碩士班」，成立於民國 91 年，101 年更名為「休閒產業經濟學系暨碩士班」。

因應本校整體發展與當前國內市場需求，102 學年度於文化創意事業管理學系下，分設文創行銷組與休閒產業組。

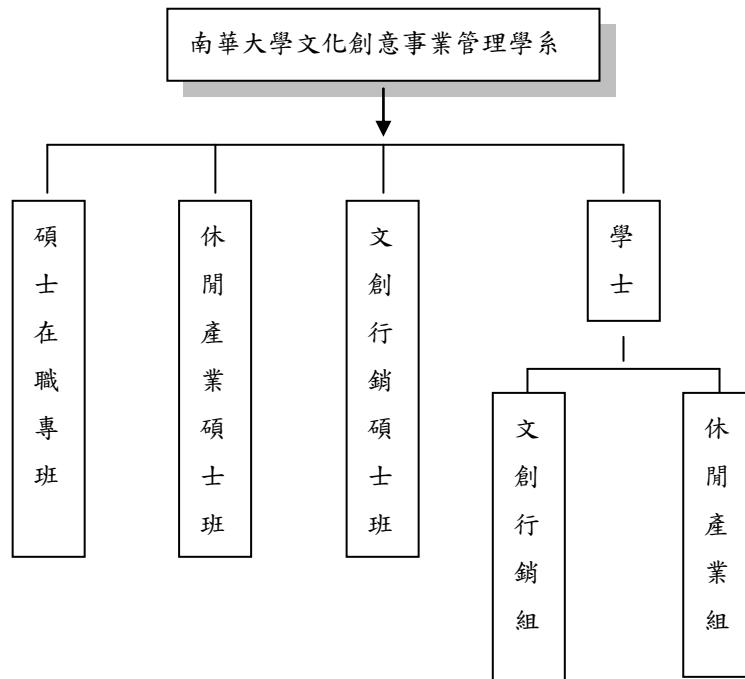


圖 1 103 學年度南華大學文化創意事業管理學系組織架構圖

肆、教育目標

表1 南華大學管理學院 文化創意事業管理學系 三級教育目標

校教育目標	管理學院教育目標	文化創意事業管理學系文創行銷組教育目標	文化創意事業管理學系休閒產業組教育目標	文化創意事業管理學系文創行銷碩士班教育目標	文化創意事業管理學系休閒產業碩士班教育目標	文化創意事業管理學系碩士在職專班教育目標
一、提升專業知能與自覺學習，以增進專業素養，強化專業力。	一、提升管理專業知能與自覺學習，以增進專業素養，強化專業力。	一、提升文創管理專業知能與自覺學習，以增進專業素養，強化專業力。	一、提升休閒產業專業知能與自覺學習，以增進專業素養，強化專業力。	一、提升 文創行銷 專業知能與自覺學習，以增進專業素養，強化專業力。	一、精進休閒產業專業知能與自覺學習，以增進專業素養，強化專業力。	一、精進休閒產業專業知能與自覺學習，以增進專業素養，強化專業力。
二、精進實務應用與溝通合作，以強化職場素養，提升就業力。	二、精進管理實務應用與溝通合作，以強化職場素養，提升就業力。	二、精進 文創行銷 實務應用與溝通合作，以強化職場素養，提升就業力。	二、精進休閒產業之實務應用與溝通合作，以強化職場素養，提升就業力。	二、精進 文創行銷 實務應用與溝通合作，以強化職場素養，提升就業力。	二、專精休閒產業之實務應用與溝通合作，以強化職場素養，提升就業力。	二、專精休閒產業之實務應用與溝通合作，以強化職場素養 與學用合一 ，提升就業力。
三、落實社會關懷與身心康寧，以提高博雅素養，精進生命力。	三、落實社會關懷與身心康寧，以提高博雅素養，精進生命力。	三、落實社會關懷與身心康寧，以提高博雅素養，增進生命力。	三、落實社會、社區關懷與身心康寧，以提高博雅素養，精進生命力。	三、落實社會關懷與身心康寧，以提高博雅素養，精進生命力。	三、展現社會、社區關懷與身心康寧，以體現生命熱忱。	三、展現社會、社區關懷與身心康寧，以體現生命熱忱。

伍、能力指標

表 2 南華大學管理學院文化創意事業管理學系 能力指標

核心能力	校能力指標	管理學院能力指標 A	文化創意事業管理學系文創行銷組能力指標 EB	文化創意事業管理學系休閒產業組能力指標 EC	文化創意事業管理學系文創行銷碩士班能力指標 Ec	文化創意事業管理學系休閒產業碩士班能力指標 Ed	文化創意事業管理學系碩士在職專班能力指標 Ee
專業知能 20% (專業力)	1. 具備專業知識與工作能力 2. 具有獨立思考及展現專業的能力	AA1 具備管理相關專業知識 AA2 具備獨立思考及專業工作能力	A-A-EB1 具備專業知識與工作能力 A-A-EB2 具有獨立思考及展現專業的能力	A-A-EC1 具備休閒產業的專業知識 A-A-EC2 具有獨立思考及專業工作能力	A-A-Ec1 精進 文創事業管理專業知識與工作能力 A-A-Ec2 具有獨立思考及展現文創事業管理專業的能力	A-A-Ed1 精進 專精休閒產業專業知識、工作能力與休閒理論應用能力 A-A-Ed2 具有獨立思考能力與展現休閒產業專業的能力	A-A-Ee1 精進 文創事業管理專業知識與工作能力 A-A-Ee2 具有獨立思考及展現文創事業管理專業的能力
自覺學習 20% (生命力)	1. 具有生命自覺、自省、自信及自主學習的能力 2. 具有多元思維、國際視野及持續成長的能力	BA1 具備自信心及自我省思能力 BA2 具有多元化思維、國際視野及持續學習成長的能力	B-A-EB1 具有自覺學習、自省、自信及自主學習的能力 B-A-EB2 具有多元化思維、國際視野及持續成長的能力	B-A-EC1 具有生命自覺、自省、自信及自主學習的能力 B-A-EC2 具有多元化思維、國際視野及持續成長的能力	B-A-Ec1 精進生命自覺、自省、自信及自主學習的能力 B-A-Ec2 精進多元化思維、國際視野及持續成長的能力	B-A-Ed1 精進生命自覺、自省、自信及自主學習的能力 B-A-Ed2 精進批判思考、多元化思維、國際視野及持續成長的能力	B-A-Ee1 精進生命自覺、自省、自信及自主學習的能力 B-A-Ee2 精進多元化思維、國際視野及持續成長的能力
實務應用 30% (實務力)	1. 具備理論與實務結合，勝任職場專業的實務能力 2. 具有創新、創造或創業的能力	CA1 具備理論與實務結合，解決管理問題之能力 CA2 具有創意思考的	C-A-EB1 具備理論與實務結合，勝任職場專業的實務能力 C-A-EB2 具有創新、創造	C-A-EC1 具備理論與實務結合，勝任職場專業的實務能力 C-A-EC2 具有創意思考能	C-A-Ec1 精進文創事業管理理論與實務結合，解決管理相關問題的能力 C-A-Ec2	C-A-Ed1 能熟練運用休閒管理理論與實務，解決休閒產業經營管理問題的能力 C-A-Ed2	C-A-Ee1 精進文創事業管理理論與實務結合，解決管理相關問題的能力 C-A-Ee2

		能力	或創業的能力	力	具有創新、創造或創業的能力	具有休閒產業創新及休閒產業創業的能力	善用實務經驗具有創新、創造或創業的能力
溝通合作 10% (溝通力)	1. 具有職場所 需的中文能 力及外語、資 訊基本能力 2. 具有溝通協 調及團隊合 作的的能力	DA1 具有職場所 需的中文能 力及外語、資 訊基本能力 DA2 具有溝通協 調及團隊合 作的的能力	D-A-EB1 具有職場所 需的中文能 力及外語、資 訊基本能力 D-A-EB2 具有溝通協 調及團隊合 作的的能力	D-A-EC1 具有職場所 需的中文能 力及外語、資 訊基本能力 D-A-EC2 有溝通協 調與團 隊合作的能 力	D-A-Ec1 具有職場所 需的中文能 力及外語、資 訊基本能力 D-A-Ec2 具有溝通協 調及團 隊合作的能 力	D-A-Ed1 精熟職場所 需的中文能 力及外語、資 訊基本能力 D-A-Ed2 善用溝通協 調與團 隊合作的能 力	D-A-Ee1 具有職場所 需的中文能 力及外語、資 訊基本能力 D-A-Ee2 具有溝通協 調及團 隊合作的能 力
社會關懷 10% (關懷力)	1. 具備責 任感、公民 意識及專 業倫理 2. 富有感 恩回饋、熱 心助人、環 境永續及奉 獻社會的 精神	EA1 具備企業倫 理素養 EA2 具有環境永 續與奉獻社 會的精神	E-A-EB1 具備責任感 、公民意識 、人文精神 及專業倫理 E-A-EB2 富有感恩回 饋、熱心助 人、環境永 續及奉獻社 會的精神	E-A-EC1 具備專業倫 理素養 E-A-EC2 具有環境永 續及奉獻社 會的精神	E-A-Ec1 精進文化素 養 E-A-Ec2 有人文精神 、熱心助人 、環境永續 及奉獻社會 的精神	E-A-Ed1 精進責任感 、公民意識 及專業倫理 E-A-Ed2 富有感恩回 饋、熱心助 人、環境永 續及奉獻社 會的精神	E-A-Ee1 精進文化素 養 E-A-Ee2 富有 人文精神、 熱心助人、 環境永續 及奉獻社會 的精神
身心康寧 10% (身心力)	1. 具有人 文、藝術的 基本涵養 2. 具有情 緒管理、抗 壓及自我提 升之能力	FA1 具有人文與 藝術的基本 涵養 FA2 具有時間管 理與情緒管 理的能力	F-A-EB1 具有人文、 藝術的基本 涵養 F-A-EB2 具有情緒管 理、抗壓及 自我提升之 能力	F-A-EC1 具有人文、 藝術的基本 涵養 F-A-EC2 具有時間管 理與情緒之 能力	F-A-Ec1 具有文化事 業管理、人 文、藝術的 基本涵養 F-A-Ec2 具有情緒管 理、抗壓及 自我提升之 能力	F-A-Ed1 具有人文、 藝術的基本 涵養 F-A-Ed2 具有情緒管 理、抗壓與 自我提升之 能力	F-A-Ee1 具有文化事 業管理、人 文、藝術的 基本涵養 F-A-Ee2 具有情緒管 理、抗壓及 自我提升之 能力

陸、開課時序表

南華大學 103 學年度 管理 學院
文化創意事業管理學系 開課時序表

103 學年度入學新生適用

本系學生畢業時至少應修滿 130 學分，包括

1. 通識課程 40 學分(含生命涵養課程 3 學分，通識基礎課程 10 學分，通識核心課程 18 學分，進階跨域課程 9 學分)
2. 專業必修 60 學分(含院基礎課程 12 學分、數位文創學程(跨領域就業導向學程) 24 學分、系核心學程 24 學分)
3. 專業選修：30 學分

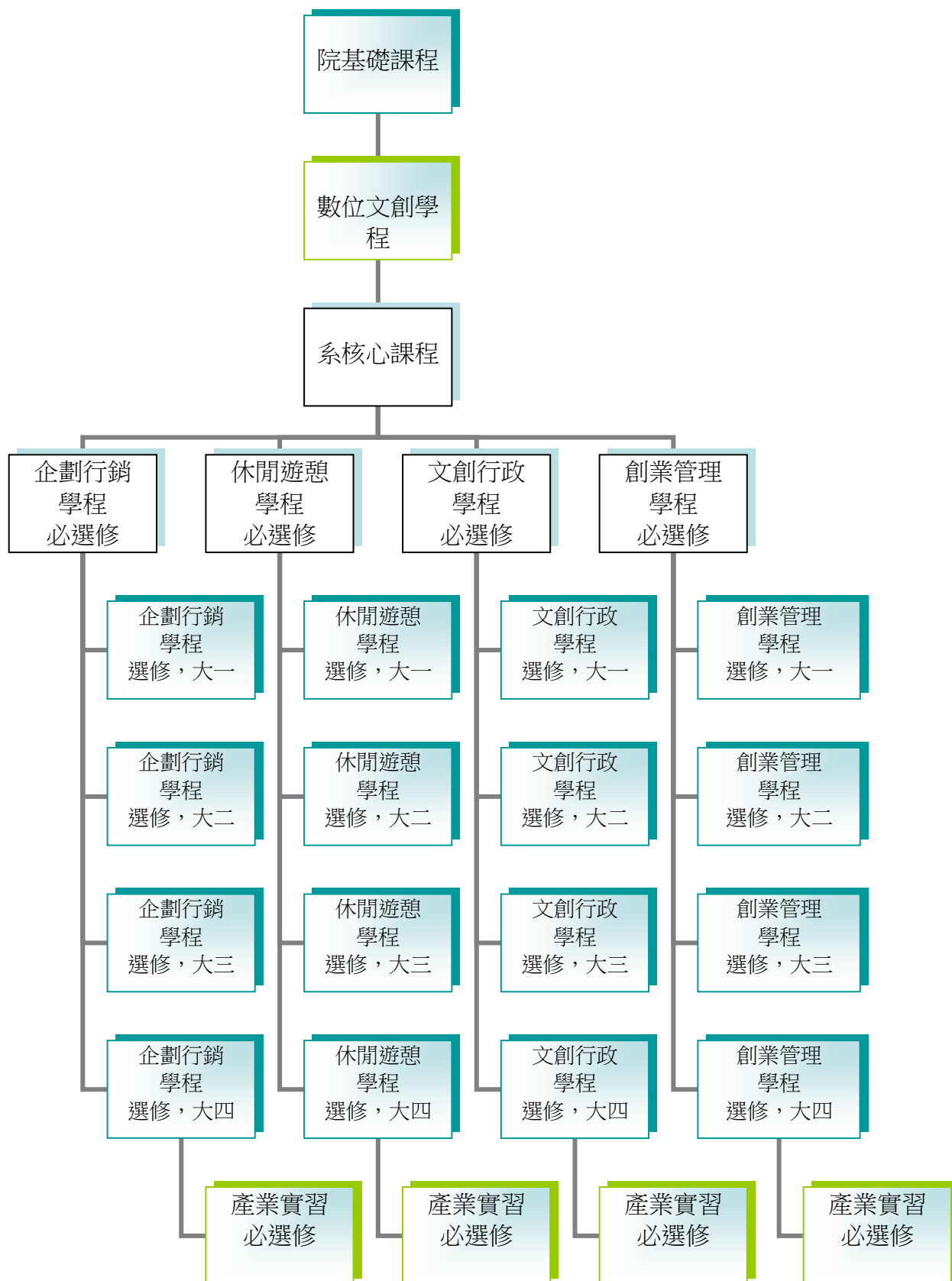
主修領域：系核心學程+專業選修學程(有 4 項主修領域，請參考修業要點說明)

通識課程	生命涵養課程 3	1. 成年禮：2 學分，成年禮儀式及講座課程 2. 正念靜坐：1 學分，大一上學期或下學期各 1 學分				3. 服務教育：0 學分，一年級上下學期每週 3 節(畢業門檻) 4. 社團活動：0 學分，至少參加一學期												
	通識基礎課程 10	1. 中文閱讀與表達：4 學分，大一上下學期各 2 學分 2. 英文：4 學分，大一上下學期各 2 學分 3. 英聽：2 學分，大一上下學期各 1 學分				4. 體育：0 學分，大一、二年級上下學期每週 2 節 5. 中文能力檢測：0 學分(畢業門檻) 6. 外語能力檢定：0 學分(畢業門檻) 7. 資訊能力檢測：0 學分(畢業門檻)												
	通識核心課程 18	經典核心領域 9	1. 核心素養類：3 學分，強化全人素養、國際視野及當代文明 2. 中國經典類：3 學分，強化生命自覺相關中國經典 3. 外國經典類：3 學分，強化生命自覺相關外國經典															
	通識核心課程 18	應用核心領域 9	1. 職業倫理類：3 學分，強化倫理省思與實踐(文創系四下開"職場倫理") 2. 創新與創造類：3 學分，強化實作，結合非正式課程(文創系三下開"創意開發與管理") 3. 身心調適類：3 學分，強化體驗、省思與實踐(文創系二上開"休閒美學")															
	進階跨領域課程 9	人文藝術領域	1. 哲學思維外文類 2. 人文藝術美學類		(管理學院、社會學院、科技學院至少必修 3-6 學分，均強化領域就業素養)													
		社會科學領域	1. 法政社會文化類 2. 商業管理經濟類		(人文學院、藝術學院、科技學院至少必修 3-6 學分，均強化領域就業素養)													
		自然科學領域	1. 科學科技生活類 2. 實證推理資訊類		(管理學院、人文學院、社會學院、藝術學院至少必修 3-6 學分，均強化領域就業素養)													
	一年級	上學期	下學期	二年級				上學期	下學期	三年級		上學期	下學期	四年級		上學期	下學期	
		學分	時數	學分	時數	學分	時數	學分	時數	學分	時數	學分	時數	學分	時數	學分	時數	
	通識					休閒美學				3	3			3	3	職場倫理(職業倫理類)		3

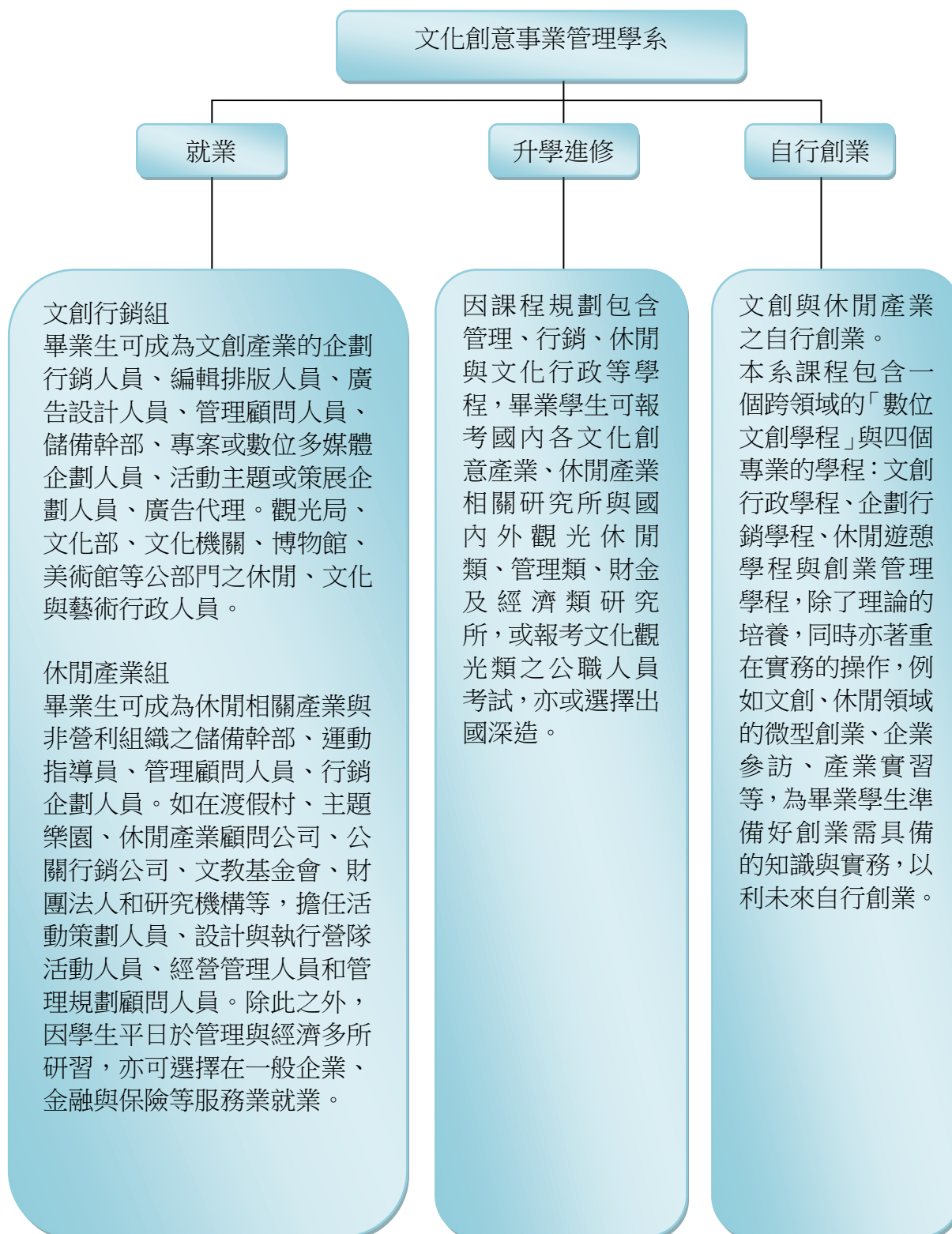
通識課程小計	40 學分																			
	一年級	上學期		下學期		二年級	上學期		下學期		三年級	上學期		下學期		四年級	上學期		下學期	
		學分	時數	學分	時數		學分	時數	學分	時數		學分	時數	學分	時數		學分	時數	學分	時數
院基礎課程12	經濟學原理	3	3			統計學	3	3												
	管理學			3	3															
	會計學原理			3	3															
數位文創學程(跨領域)24	文創產業概論	3	3			APP 程式設計	3	3			文創產業分析	3	3							
	網頁設計	3	3			數位出版			3	3	數位多媒體製作	3	3							
	圖像設計與編修			3	3						電子商務			3	3					
系核心課程24	藝術概論			3	3	行銷管理	3	3			專案管理	3	3			專題製作	3	3		
						總體經濟分析			3	3	企業實習			3	3	人力資源管理	3	3		
						財務管理			3	3										
專業必修小計	60 學分																			
行銷企劃學程18	企劃與簡報技巧	3	3			視聽與藝術融合	3	3			公共關係	3	3			城市行銷	3	3		
	流行文化美學			3	3	消費者行為	3	3			文創商品評估	3	3			行動商務	3	3		
	商業套裝軟體	3	3			品牌行銷實務			3	3	數位行銷(2D-3D 課)			3	3	媒體文案寫作			3	3
						策展規劃與管理			3	3	行銷企劃實務			3	3	文化行銷策略			3	3
休閒遊憩學程18	休閒遊憩概論	3	3			數位休閒	3	3			休閒農業經營管理	3	3			行動商務	3	3		
	休閒英文	3	3			特色民宿經營管理	3	3			俱樂部經營管理	3	3			社區營造管理	3	3		
	休閒經濟學			3	3	銀髮族休閒			3	3	節慶與文化活動管理					休閒政策與法規			3	3
	文創休閒解說			3	3	策展規劃與管理			3	3	遊樂場經營管理			3	3					
文創行政學程18	文化資產概論	3	3			進階商業套裝軟體	3	3			本國文學概論	3	3			智慧財產權實務	3	3		
	文化觀光			3	3	文化人類學			3	3	文化行政管理實務	3	3			文創產業政策與法規			3	3
	商業套裝軟體	3	3			市場調查與統計分析			3	3	世界文化史			3	3					
											文化创意與出版			3	3					
創業管理學程18	策略思考與談判			3	3	文創商品化實務	3	3			藝文創新管理	3	3			智慧財產權實務	3	3		
						財務報表分析	3	3			文創事業經營管理	3	3			微型創業企劃	3	3		
						顧客關係管理			3	3	創意產業與營運模式			3	3	投資學			3	3
											文創無形資產評價			3	3	服務品質管理			3	3

專業 選修 小計	30 學分
學期 總計	至少 130 學分
<p>修業要點說明</p> <p>一、跨領域學程</p> <p>數位文創學程：包含五門本系必修課 15 學分與視媒系，資管系主開三門課程 9 學分，共 24 學分。</p> <p>二、專業選修學程：包含企劃行銷學程，休閒遊憩學程，文創行政學程，創業管理學程</p> <ol style="list-style-type: none"> 1. 文創行銷組之學生必須修滿企劃行銷學程 18 學分，文創休閒組之學生必須修滿休閒遊憩學程 18 學分。 2. 本系與外系學生，可依學程為主，每一學程修滿 6 門課 18 學分，未來畢業證書上即會加註修畢該學程，但是選修學分仍得修滿 30 學分，才會認為選修畢業學分。 3. 不同學程所開之相同課程，只要修課及格即可認為該學程之認可學分或選修畢業學分。 <p>三、他系學生選擇本系為雙主修學系者，主修領域為系核心學程+本系任一專業選修學程，共 42 學分</p> <p>本系有四項主修領域，其各採認要點如下，擇一即可於畢業證書註記之：</p> <ol style="list-style-type: none"> 1. 文創行政：含系核心學程 24 學分+文化創意行政學程 18 學分，共 42 學分。 2. 文創創新管理：含系核心學程 24 學分+文創創新管理學程 18 學分，共 42 學分。 3. 文創行銷：含系核心學程 24 學分+文創企劃行銷學程 18 學分，共 42 學分。 4. 文創休閒：含系核心學程 24 學分+文化創意休閒學程 18 學分，共 42 學分。 <p>四、他系學生選擇本系為雙主修學系者，主修領域為系核心學程+本系任二專業選修學程，共 60 學分</p> <p>本系有六項主修領域，其各採認要點如下，擇一即可於畢業證書註記之：</p> <ol style="list-style-type: none"> 1. 文創行政暨企劃行銷：含系核心學程 24 學分+文創行政學程 18 學分+企劃行銷學程 18 學分，共 60 學分。 2. 創業管理暨企劃行銷：含系核心學程 24 學分+創業管理學程 18 學分+企劃行銷學程 18 學分，共 60 學分。 3. 文創行政暨創業管理：含系核心學程 24 學分+文創行政學程 18 學分+創業管理學程 18 學分，共 60 學分。 4. 文創行政暨休閒遊憩：含系核心學程 24 學分+文創行政學程 18 學分+休閒遊憩學程 18 學分，共 60 學分。 5. 創業管理暨休閒遊憩：含系核心學程 24 學分+創業管理學程 18 學分+休閒遊憩學程 18 學分，共 60 學分。 6. 休閒遊憩暨企劃行銷：含系核心學程 24 學分+休閒遊憩學程 18 學分+企劃行銷學程 18 學分，共 60 學分。 	

柒、課程地圖



捌、學生生涯進路規劃圖



玖、文化創意事業管理學系大學部課程規劃與未來畢業出路圖

